



Alpinglow InfraMerino



Wear Your Wellness.

GETTING STARTED

The Alpinglow InfraMerino is a unique, all-in-one red light therapy beanie with a built-in battery, so you can enjoy its benefits completely cable-free while wearing it. Made from high-quality GOTS-certified merino wool, it is soft, breathable, and naturally odor-resistant. The integrated red and near-infrared light insert delivers wavelengths of 660 nm and 850 nm (invisible light) while remaining completely discreet. This wearable therapy supports healthy hair growth, strengthens hair follicles, improves scalp circulation, and helps reduce inflammation, making it a stylish and practical way to incorporate advanced photobiomodulation into your daily hair care routine.

For best results, use the beanie for 20–30 minutes per session, 3–7 times per week. If you're new to red light therapy, start with 2-minute sessions and gradually increase to 10 minutes over the first two weeks as your body adapts.

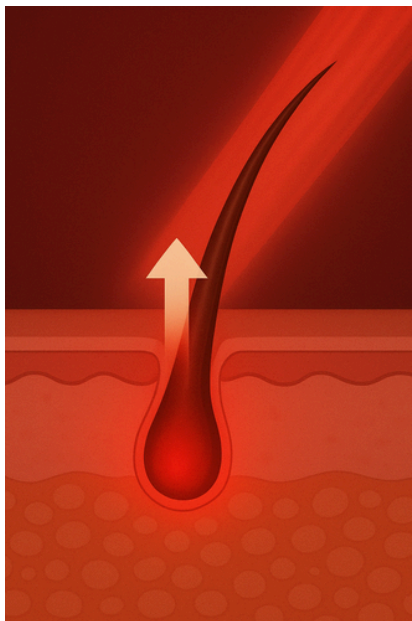
Your body benefits from every session. Some users notice changes within days, while improvements in most concerns typically appear after 8–12 weeks of consistent use.

Consistency is essential.

HOW IT WORKS

660 nm red light stimulates cellular metabolism, supports a healthier scalp, and accelerates natural healing processes. This wavelength is known to improve follicle activity and encourage hair regrowth.

850 nm near-infrared light penetrates deeper into the scalp tissues, improving circulation, reducing inflammation, and supporting stronger, healthier hair growth from the roots. Note: 850 nm near-infrared light is invisible to the human eye.



Together, 660 nm red light and 850 nm near-infrared light boost follicle activity, improve scalp circulation, reduce inflammation, and create ideal conditions for stronger, healthier hair growth.

OPERATION INSTRUCTION



OFF



No press
->0Hz, Steady Lighting



First short Press ->
Turn ON,
->Level-1 brightness



Frist Press
->Wave Mode,



Second Press,
->Level-2 brightness



Second Press,
->10Hz Pulse Mode



Third Press,
->Level-3 brightness



Third Press,
->40Hz Pulse Mode

Default Timer:
20 Min



Long press -> turn OFF the device.

HOW TO USE

1. Use the charger to fully charge the insert. Do not turn on the device while it is charging. Use a DC 5V 2A power adapter (not included).

2. Put the inner layer in the beanie.
3. Set the Pulse and Brightness Level



Brightness Levels

- Level 1: Low intensity, suitable for relaxation and longer sessions (30 minutes).
- Level 2: Medium intensity, recommended for standard sessions (25–30 minutes).
- Level 3: High intensity, highest irradiance. Recommended for faster results, deeper tissue stimulation, or persistent areas. Use for shorter sessions (10–25 minutes).

Pulse Modes

- Steady Lighting: No pulsing. 0Hz. Provides consistent stimulation, ideal for longer sessions and overall scalp health.
- Wave Mode: Light gradually fades in and out. Provides gentle, comfortable stimulation for the scalp, ideal for sensitive users.
- 10 Hz Pulse: Light flashes 10 times per second. Good for sensitive scalp areas. May help with gentle stimulation of hair follicles.
- 40 Hz Pulse: Light flashes 40 times per second. Supports deeper scalp tissue stimulation and follicle activation. Often linked to neuromodulation benefits.

TECHNICAL PARAMETRES OF RLТ INSERT

- Working Voltage: DC 12V
- Power: 15W
- LED Type: 5050 SMD
- LED Quantity: 150 pcs
- Wavelength Ratio: 660 nm : 850 nm = 1 : 2
- Dimensions: 30 × 19 × 16 cm
- Default Timer: 20 Min
- Dimming Levels: Level 1 to Level 3
- Irradiance: 12mW/cm² (Level 3)

MATERIAL & ORIGIN OF THE MERINO BEANIE

- 100% GOTS-certified organic merino wool (South America)
- Yarn production and dyeing: Schoeller GmbH & CoKG, Hard, Austria
- Knitted in Switzerland (Turgi)

ACCESSORIES

- Merino beanie
- Red light therapy insert with built-in batteries
- USB power cord

MERINO BEANIE

FEATURES

- Breathable, moisture-regulating merino wool
- Naturally odor-resistant
- Durable and comfortable

SUSTAINABILITY

- Compostable natural fiber
- Produced without harmful substances (Detox to Zero)
- Wool from controlled organic animal farming (KBT)
- EXP: chlorine-free and plastic-free finishing

CARE INSTRUCTIONS

- Washing: Wool cycle max. 30°C, low load, spin max. 400 RPM, use wool/delicate detergent only.
- Drying: Lay flat in shade. Not tumble-dryer safe.
- Storage: Store flat; use moth protection if needed.

!!!!Always remove the red light therapy insert before washing the beanie. The insert should never be washed or dried—only the merino beanie itself can be washed.!!!!

RED LIGHT THERAPY INSERT

STORAGE CONDITIONS OF RLT INSERT

- Store the red light therapy beanie and all accessories in a clean, dry location.
- Safe operating temperature: 0°C to 40°C
- Relative Humidity: Below 50%.
- Do not expose the device to freezing temperatures.
- The device is not waterproof. Do not use in rain or snowfall unless fully protected under a waterproof hood or jacket or umbrella.
- Ensure the Alpinglow InfraMerino insert remains dry at all times.

CARE & CLEANING OF RLT INSERT

- Always power off and disconnect the device before cleaning.
- Do not fold or sharply bend the red light insert.
- Clean using a soft, dry or slightly damp microfiber cloth.
- Do not wash or spray water or liquids directly onto the device.

Important:

- Do not use alcohol, chemical cleaners, or abrasive materials.
- Do not operate the device while it is charging

SAFETY INFORMATION

- Do not use this device on infants or young children.
- The beanie is not waterproof. Keep it away from liquids, moisture, and essential oils.
- Only use the power cable for charging provided with the product.
- Do not use this device if you are allergic to neoprene or any of the materials in the beanie.
- Avoid using creams, balms, liniments, or ointments that produce heat before treatment, as this may cause irritation or burns.
- Do not use the beanie on open wounds.
- Avoid use if you are sensitive to light or currently taking medications that increase photosensitivity, as this may cause a reaction. Discontinue use immediately if you feel discomfort or unusual sensitivity.
- Consult a healthcare professional before using the beanie if you are pregnant, have photosensitive conditions, recently received steroid injections, use topical steroids, or have any concerns related to your health or medications.
- Never modify, disassemble, or attempt to repair the beanie.
- Keep the device away from children; it is not a toy.
- Avoid direct eye exposure to the LEDs.
- Do not use the device if it is damaged.

WARRANTY

1. Our products are warranted against defects in materials and workmanship for a period of TWO (2) YEARS from the purchase date.
2. Free return is guaranteed for a period of one MONTH.
3. Warranty does not cover the following damage(s): product been modified, improper installation or use, improper clean, electrical surges, or nature caused damage.
4. Warranty does not cover the loss of third party with direct or indirect damage(s)

DISPOSAL

Do not dispose of this device with household waste. Use a designated collection point for electrical recycling to protect the environment and conserve resources.

DISCLAIMER

This product is not intended to diagnose, treat, or cure any condition. Consult a qualified health professional before use for any medical concerns.



Alpinglow InfraMerino



Portez vos produits de bien-être.

COMMENCER

Le bonnet Alpinglow InfraMerino est un bonnet de luminothérapie rouge unique en son genre, doté d'une batterie intégrée. Vous pouvez ainsi profiter de ses bienfaits sans aucun fil. Fabriqué en laine mérinos de haute qualité certifiée GOTS, il est doux, respirant et naturellement anti-odeurs. L'insert intégré, diffusant une lumière rouge et infrarouge proche de 660 nm et 850 nm (lumière invisible), reste totalement discret. Ce soin capillaire portable favorise la pousse de cheveux sains, fortifie les follicules pileux, améliore la circulation sanguine du cuir chevelu et contribue à réduire l'inflammation. C'est une solution élégante et pratique pour intégrer la photobiomodulation avancée à votre routine capillaire quotidienne.

Pour des résultats optimaux, utilisez le bonnet pendant 20 à 30 minutes par séance, 3 à 7 fois par semaine. Si vous débutez la luminothérapie rouge, commencez par des séances de 2 minutes et augmentez progressivement jusqu'à 10 minutes au cours des deux premières semaines, le temps que votre corps s'y habitue.

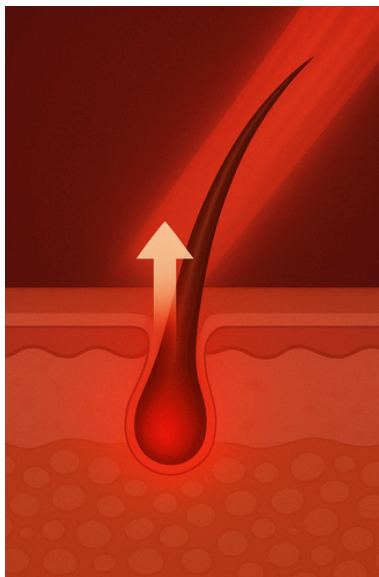
Votre corps bénéficie de chaque séance. Certains utilisateurs constatent des changements en quelques jours, tandis que les améliorations concernant la plupart des problèmes apparaissent généralement après 8 à 12 semaines d'utilisation régulière.

La cohérence est essentielle.

COMMENT ÇA FONCTIONNE

La lumière rouge à 660 nm stimule le métabolisme cellulaire, favorise un cuir chevelu plus sain et accélère les processus naturels de cicatrisation. Cette longueur d'onde est reconnue pour améliorer l'activité des follicules pileux et favoriser la repousse des cheveux.

La lumière proche infrarouge de 850 nm pénètre plus profondément dans les tissus du cuir chevelu, améliorant la circulation, réduisant l'inflammation et favorisant une croissance capillaire plus forte et plus saine dès la racine.
Remarque : la lumière proche infrarouge de 850 nm est invisible à l'œil nu.



Ensemble, la lumière rouge de 660 nm et la lumière proche infrarouge de 850 nm stimulent l'activité des follicules, améliorent la circulation sanguine du cuir chevelu, réduisent l'inflammation et créent des conditions idéales pour une croissance capillaire plus forte et plus saine.

MODE D'EMPLOI



OFF



Pas de presse
->0 Hz, Éclairage fixe



Première brève pression
-> Allumer,
Luminosité de niveau 1



Première presse
->Mode vague,



Deuxième impression,
Luminosité de niveau 2



Deuxième impression,
→ Mode impulsif
10 Hz



Troisième Presse,
Luminosité de niveau 3



Troisième Presse,
->Mode impulsif
40 Hz

Minuteur par défaut :
20 min



Appui long -> éteindre l'appareil.

MODE D'EMPLOI

1. Utilisez le chargeur pour charger complètement l'insert. Ne mettez pas l'appareil sous tension pendant la charge. Utilisez un adaptateur secteur 5 V CC 2 A (non fourni).

2. Placez la doublure intérieure dans le bonnet.

3. Réglez le niveau de pulsation et de luminosité.

Niveaux de luminosité

Niveau 1 : Faible intensité, convient à la relaxation et aux séances plus longues (30 minutes).

Niveau 2 : Intensité moyenne, recommandé pour les séances standard (25 à 30 minutes).

Niveau 3 : Haute intensité, irradiance maximale. Recommandé pour des résultats plus rapides, une stimulation tissulaire plus profonde ou le traitement des zones persistantes. À utiliser lors de séances plus courtes (10 à 25 minutes).



Modes d'impulsion

Éclairage fixe : sans pulsation. 0 Hz. Offre une stimulation constante, idéale pour les séances prolongées et la santé globale du cuir chevelu.

Mode vague : La lumière s'allume et s'éteint progressivement. Offre une stimulation douce et confortable du cuir chevelu, idéale pour les peaux sensibles.

Pulsations à 10 Hz : la lumière clignote 10 fois par seconde. Idéal pour les zones sensibles du cuir chevelu. Peut contribuer à une stimulation douce des follicules pileux.

Impulsion à 40 Hz : La lumière clignote 40 fois par seconde. Favorise une stimulation plus profonde des tissus du cuir chevelu et l'activation des follicules. Souvent associée à des bienfaits de neuromodulation.

PARAMÈTRES TECHNIQUES DE L'INSERT RLT

- Tension de fonctionnement : 12 V CC
- Puissance : 15 W
- Type de LED : 5050 SMD
- Quantité de LED : 150 pièces
- Rapport des longueurs d'onde : 660 nm : 850 nm = 1 : 2
- Dimensions : 30 × 19 × 16 cm
- Durée par défaut : 20 min
- Niveaux de gradation : du niveau 1 au niveau 3
- Irradiance : 12 mW/cm² (niveau 3)

MATIÈRE ET ORIGINE DU BONNET EN LAINE MÉRINOS

- Laine mérinos 100% biologique certifiée GOTS (Amérique du Sud)
- Production et teinture du fil : Schoeller GmbH & CoKG, Hard, Autriche
- Tricoté en Suisse (Turgi)

ACCESSOIRES

Bonnet en mérinos

Insert de luminothérapie rouge avec piles intégrées
câble d'alimentation USB

BONNET EN MÉRINOS

CARACTÉRISTIQUES

- Laine mérinos respirante et régulatrice d'humidité
- Naturellement résistant aux odeurs
- Durable et confortable

DURABILITÉ

- Fibre naturelle compostable
- Produit sans substances nocives (Detox à zéro)
- Laine issue d'élevages biologiques contrôlés (KBT)
- EXP : finition sans chlore et sans plastique

CONSEILS D'ENTRETIEN

- Lavage : Cycle laine max. 30 °C, faible charge, essorage max. 400 tr/min, utiliser uniquement une lessive pour laine/linge délicat.
- Séchage : Étendre à plat à l'ombre. Ne pas mettre au sèche-linge.
- Stockage : Stocker à plat ; utiliser un traitement antimites si nécessaire.

!!!!Retirez toujours l'insert de luminothérapie rouge avant de laver le bonnet. L'insert ne doit jamais être lavé ni séché ; seul le bonnet en mérinos peut être lavé.!!!!

INSERTION POUR THÉRAPIE PAR LA LUMIÈRE ROUGE

CONDITIONS DE STOCKAGE DE L'INSERT RLТ

- Rangez le bonnet de luminothérapie rouge et tous ses accessoires dans un endroit propre et sec.
- Température de fonctionnement sûre : 0 °C à 40 °C
- Humidité relative : inférieure à 50 %.
- Ne pas exposer l'appareil à des températures négatives.
- Cet appareil n'est pas étanche. Ne l'utilisez pas sous la pluie ou la neige, sauf s'il est entièrement protégé par une capuche, une veste ou un parapluie imperméable.
- Veillez à ce que l'insert Alpinglow InfraMerino reste sec en permanence.

ENTRETIEN ET NETTOYAGE DE L'INSERT RLТ

- Toujours éteindre et débrancher l'appareil avant de le nettoyer.
- Ne pas plier ni courber brusquement l'insert lumineux rouge.
- Nettoyer à l'aide d'un chiffon en microfibre doux, sec ou légèrement humide.
- Ne pas laver ni vaporiser d'eau ou de liquides directement sur l'appareil.
- Important:
- N'utilisez pas d'alcool, de produits de nettoyage chimiques ni de matériaux abrasifs.
- N'utilisez pas l'appareil pendant qu'il est en charge.

INFORMATIONS DE SÉCURITÉ

- Ne pas utiliser cet appareil sur les nourrissons ou les jeunes enfants.
- Ce bonnet n'est pas imperméable. Évitez tout contact avec les liquides, l'humidité et les huiles essentielles.
- Utilisez uniquement le câble d'alimentation fourni avec le produit pour la charge.
- N'utilisez pas cet appareil si vous êtes allergique au néoprène ou à l'un des matériaux entrant dans la composition du bonnet.
- Évitez d'utiliser des crèmes, des baumes, des liniments ou des onguents qui produisent de la chaleur avant le traitement, car cela pourrait provoquer des irritations ou des brûlures.
- Ne pas utiliser le bonnet sur des plaies ouvertes.

Évitez l'utilisation de ce produit si vous êtes sensible à la lumière ou si vous prenez actuellement des médicaments qui augmentent la photosensibilité, car cela pourrait provoquer une réaction. Cessez immédiatement l'utilisation en cas d'inconfort ou de sensibilité inhabituelle.

- Consultez un professionnel de la santé avant d'utiliser le bonnet si vous êtes enceinte, si vous souffrez de photosensibilité, si vous avez récemment reçu des injections de stéroïdes, si vous utilisez des stéroïdes topiques ou si vous avez des inquiétudes concernant votre santé ou vos médicaments.
- Ne jamais modifier, démonter ou tenter de réparer le bonnet.
- Tenir l'appareil hors de portée des enfants ; ce n'est pas un jouet.
- Évitez toute exposition directe des yeux aux LED.
- N'utilisez pas l'appareil s'il est endommagé.

GARANTIE

1. Nos produits sont garantis contre les défauts de matériaux et de fabrication pendant une période de DEUX (2) ANS à compter de la date d'achat.
2. Le retour gratuit est garanti pendant un mois.
3. La garantie ne couvre pas les dommages suivants : produit modifié, installation ou utilisation incorrecte, nettoyage incorrect, surtensions électriques ou dommages causés par la nature.
4. La garantie ne couvre pas les pertes subies par des tiers en cas de dommages directs ou indirects.

ÉLIMINATION

Ne jetez pas cet appareil avec les ordures ménagères. Déposez-le dans un point de collecte prévu à cet effet pour le recyclage des appareils électriques afin de protéger l'environnement et de préserver les ressources.

CLAUSE DE NON-RESPONSABILITÉ

Ce produit n'est pas destiné à diagnostiquer, traiter ou guérir une quelconque affection. Consultez un professionnel de la santé qualifié avant utilisation en cas de problème médical.



Alpinglow InfraMerino



Tragen Sie Ihre Wellnessprodukte.

ERSTE SCHRITTE

Die Alpinglow InfraMerino ist eine einzigartige All-in-One-Mütze mit Rotlichttherapie und integriertem Akku. So genießen Sie die Vorteile kabellos. Hergestellt aus hochwertiger, GOTS-zertifizierter Merinowolle, ist sie weich, atmungsaktiv und von Natur aus geruchshemmend. Der integrierte Rot- und Nahinfrarotlicht-Einsatz liefert Wellenlängen von 660 nm und 850 nm (unsichtbares Licht) und ist dabei absolut diskret. Diese tragbare Therapie fördert gesundes Haarwachstum, stärkt die Haarfollikel, verbessert die Durchblutung der Kopfhaut und hilft, Entzündungen zu reduzieren. Damit ist sie eine stilvolle und praktische Möglichkeit, fortschrittliche Photobiomodulation in Ihre tägliche Haarpflegerroutine zu integrieren.

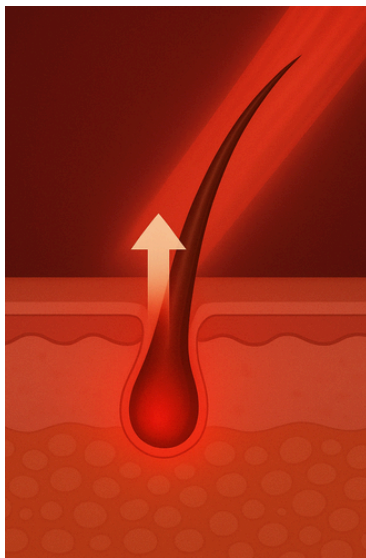
Für optimale Ergebnisse tragen Sie die Mütze 20–30 Minuten pro Anwendung, 3–7 Mal pro Woche. Wenn Sie die Rotlichttherapie noch nicht kennen, beginnen Sie mit 2-minütigen Anwendungen und steigern Sie die Dauer in den ersten zwei Wochen schrittweise auf 10 Minuten, damit sich Ihr Körper daran gewöhnen kann.

Ihr Körper profitiert von jeder Anwendung. Manche Anwender bemerken bereits nach wenigen Tagen Veränderungen, während sich Verbesserungen bei den meisten Beschwerden in der Regel nach 8–12 Wochen regelmäßiger Anwendung zeigen.

SO FUNKTIONIERT ES

Rotes Licht mit einer Wellenlänge von 660 nm stimuliert den Zellstoffwechsel, fördert eine gesündere Kopfhaut und beschleunigt natürliche Heilungsprozesse. Diese Wellenlänge ist dafür bekannt, die Aktivität der Haarfollikel zu verbessern und das Haarwachstum anzuregen.

Nahinfrarotlicht mit einer Wellenlänge von 850 nm dringt tiefer in das Kopfhautgewebe ein, verbessert die Durchblutung, reduziert Entzündungen und fördert ein stärkeres, gesünderes Haarwachstum von den Wurzeln an. Hinweis: Nahinfrarotlicht mit einer Wellenlänge von 850 nm ist für das menschliche Auge unsichtbar.



Zusammen kurbeln rotes Licht mit einer Wellenlänge von 660 nm und nahinfrarotes Licht mit einer Wellenlänge von 850 nm die Aktivität der Haarfollikel an, verbessern die Durchblutung der Kopfhaut, reduzieren Entzündungen und schaffen ideale Bedingungen für ein stärkeres und gesünderes Haarwachstum.

BEDIENUNGSANLEITUNG



AUS



Keine Presse
->0 Hz, Dauerlicht



Erstes kurzes Drücken
-> Einschalten
->Helligkeitsstufe -1



Erst Press
->Wellenmodus



Zweite Auflage
->Helligkeitsstufe -2



Zweite Auflage
->10Hz Pulsmodus



Third Press,
->Helligkeitsstufe -3



Third Press,
->40Hz Pulsmodus

Standardtimer:
20 Minuten



Langes Drücken -> Gerät ausschalten.

ANWENDUNG

1. Laden Sie den Einsatz mit dem Ladegerät vollständig auf. Schalten Sie das Gerät während des Ladevorgangs nicht ein. Verwenden Sie ein 5V/2A-Netzteil (nicht im Lieferumfang enthalten).

2. Legen Sie die innere Schicht in die Mütze.

3. Puls- und Helligkeitsstufe einstellen



Helligkeitsstufen

- Stufe 1: Niedrige Intensität, geeignet zur Entspannung und für längere Sitzungen (30 Minuten).
- Stufe 2: Mittlere Intensität, empfohlen für Standardsitzungen (25–30 Minuten).
- Stufe 3: Hohe Intensität, höchste Bestrahlungsstärke. Empfohlen für schnellere Ergebnisse, tiefere Gewebestimulation oder hartnäckige Problemzonen. Für kürzere Sitzungen (10–25 Minuten) verwenden.

Pulsmodi

- Gleichmäßiges Licht: Kein Pulsieren. 0 Hz. Sorgt für eine gleichmäßige Stimulation, ideal für längere Anwendungen und die allgemeine Gesundheit der Kopfhaut.
- Wellenmodus: Das Licht wird allmählich heller und dunkler. Sorgt für eine sanfte und angenehme Stimulation der Kopfhaut und ist ideal für empfindliche Anwender.
- 10-Hz-Impuls: Das Licht blitzt 10 Mal pro Sekunde. Gut geeignet für empfindliche Kopfhautpartien. Kann die Haarfollikel sanft stimulieren.
- 40-Hz-Impuls: 40 Lichtblitze pro Sekunde. Unterstützt die tiefere Stimulation des Kopfhautgewebes und die Aktivierung der Haarfollikel. Wird häufig mit neuromodulatorischen Vorteilen in Verbindung gebracht.

Technische Parameter des RLT-Einsatzes

- Betriebsspannung: 12 V Gleichstrom
- Leistung: 15 W
- LED-Typ: 5050 SMD
- LED-Anzahl: 150 Stück
- Wellenlängenverhältnis: 660 nm : 850 nm = 1 : 2
- Abmessungen: 30 × 19 × 16 cm
- Standardtimer: 20 Minuten
- Dimmstufen: Stufe 1 bis Stufe 3
- Bestrahlungsstärke: 12 mW/cm² (Stufe 3)

MATERIAL & HERKUNFT DER MERINO-MÜTZE

- 100 % GOTS-zertifizierte Bio-Merinowolle (Südamerika)
- Garnherstellung und Färbung: Schoeller GmbH & CoKG, Hard, Österreich
- Gestrickt in der Schweiz (Turgi)

ZUBEHÖR

Merinomütze

Rotlichttherapie-Einsatz mit eingebauten Batterien

USB-Netzkabel

MERINO-MÜTZE

MERKMALE

- Atmungsaktive, feuchtigkeitsregulierende Merinowolle
- Natürlich geruchsabweisend
- Langlebig und komfortabel

NACHHALTIGKEIT

- Kompostierbare Naturfaser
- Hergestellt ohne schädliche Substanzen (Detox to Zero)
- Wolle aus kontrolliert biologischer Tierhaltung (KBT)
- EXP: chlorfreie und plastikfreie Lackierung

PFLEGEHINWEISE

- Waschen: Wollprogramm max. 30°C, geringe Beladung, Schleuderdrehzahl max. 400 U/min, nur Woll-/Feinwaschmittel verwenden.
- Trocknen: Liegend im Schatten auslegen. Nicht für den Wäschetrockner geeignet.
- Lagerung: Flach lagern; bei Bedarf Mottenschutz verwenden.

!!!!Entfernen Sie vor dem Waschen der Mütze immer den Einsatz für die Rotlichttherapie. Der Einsatz darf niemals gewaschen oder getrocknet werden – nur die Merinomütze selbst kann gewaschen werden!!!!

EINSATZ FÜR ROTLICHTTHERAPIE

LAGERBEDINGUNGEN FÜR RLT-EINSATZ

- Bewahren Sie die Rotlichttherapie-Mütze und sämtliches Zubehör an einem sauberen, trockenen Ort auf.
- Sichere Betriebstemperatur: 0 °C bis 40 °C
- Relative Luftfeuchtigkeit: Unter 50 %.
- Setzen Sie das Gerät keinen Minustemperaturen aus.
- Das Gerät ist nicht wasserdicht. Verwenden Sie es nicht bei Regen oder Schneefall, es sei denn, Sie sind vollständig mit einer wasserdichten Kapuze, Jacke oder einem Regenschirm geschützt.
- Stellen Sie sicher, dass der Alpinglow InfraMerino Einsatz stets trocken bleibt.

Pflege und Reinigung des RLT-Einsatzes

- Schalten Sie das Gerät vor der Reinigung immer aus und trennen Sie es vom Stromnetz.
- Den Einsatz mit der roten Leuchte dürfen nicht gefaltet oder stark geknickt werden.
- Mit einem weichen, trockenen oder leicht feuchten Mikrofasertuch reinigen.
- Das Gerät darf nicht direkt mit Wasser oder anderen Flüssigkeiten besprüht oder gewaschen werden.

Wichtig:

- Verwenden Sie keinen Alkohol, keine chemischen Reinigungsmittel und keine Scheuermittel.
- Betreiben Sie das Gerät nicht, während es geladen wird.

SICHERHEITSINFORMATIONEN

- Verwenden Sie dieses Gerät nicht bei Säuglingen oder Kleinkindern.
- Die Mütze ist nicht wasserdicht. Halten Sie sie von Flüssigkeiten, Feuchtigkeit und ätherischen Ölen fern.
- Verwenden Sie zum Aufladen ausschließlich das mit dem Produkt gelieferte Netzkabel.
- Verwenden Sie dieses Gerät nicht, wenn Sie allergisch gegen Neopren oder einen der in der Mütze enthaltenen Stoffe sind.
- Vermeiden Sie vor der Behandlung die Anwendung von Cremes, Balsamen, Einreibungen oder Salben, die Wärme erzeugen, da dies zu Reizungen oder Verbrennungen führen kann.
- Die Mütze darf nicht auf offenen Wunden verwendet werden.
- Vermeiden Sie die Anwendung, wenn Sie lichtempfindlich sind oder Medikamente einnehmen, die die Lichtempfindlichkeit erhöhen, da dies eine Reaktion hervorrufen kann. Brechen Sie die Anwendung sofort ab, wenn Sie Beschwerden oder ungewöhnliche Empfindlichkeit verspüren.
- Konsultieren Sie vor der Verwendung der Mütze einen Arzt, wenn Sie schwanger sind, an einer Lichtempfindlichkeit leiden, kürzlich Steroidinjektionen erhalten haben, topische Steroide verwenden oder Bedenken hinsichtlich Ihrer Gesundheit oder Ihrer Medikamente haben.
- Die Mütze darf niemals verändert, auseinandergenommen oder repariert werden.
- Halten Sie das Gerät von Kindern fern; es ist kein Spielzeug.
- Vermeiden Sie direkten Augenkontakt mit den LEDs.
- Verwenden Sie das Gerät nicht, wenn es beschädigt ist.

GARANTIE

1. Für unsere Produkte gewähren wir eine Gewährleistung gegen Material- und Verarbeitungsfehler für einen Zeitraum von ZWEI (2) JAHREN ab Kaufdatum.
2. Kostenlose Rückgabe ist für einen Zeitraum von einem Monat garantiert.
3. Die Garantie deckt folgende Schäden nicht ab: Modifikation des Produkts, unsachgemäße Installation oder Verwendung, unsachgemäße Reinigung, Überspannung oder Schäden durch Naturgewalten.
4. Die Garantie deckt keine Verluste Dritter durch direkte oder indirekte Schäden ab.

ENTSORGUNG

Entsorgen Sie dieses Gerät nicht im Hausmüll. Nutzen Sie eine dafür vorgesehene Sammelstelle für Elektroschrott, um die Umwelt zu schützen und Ressourcen zu schonen.

HAFTUNGS AUSSCHLUSS

Dieses Produkt dient nicht der Diagnose, Behandlung oder Heilung von Krankheiten. Bei gesundheitlichen Bedenken konsultieren Sie vor der Anwendung einen qualifizierten Arzt.



Alpinglow InfraMerino



Indossa il suo benessere.

INIZIARE

Alpinglow InfraMerino è un esclusivo berretto multifunzione per la terapia a luce rossa con batteria integrata, che consente di godere dei suoi benefici senza cavi mentre lo si indossa. Realizzato in lana merino di alta qualità certificata GOTS, è morbido, traspirante e naturalmente inodore. L'inserito integrato per la luce rossa e infrarossa vicina emette lunghezze d'onda di 660 nm e 850 nm (luce invisibile) pur rimanendo completamente discreto. Questa terapia indossabile favorisce una sana crescita dei capelli, rafforza i follicoli piliferi, migliora la circolazione del cuoio capelluto e aiuta a ridurre l'infiammazione, rendendolo un modo pratico ed elegante per integrare la fotobiomodulazione avanzata nella tua routine quotidiana di cura dei capelli.

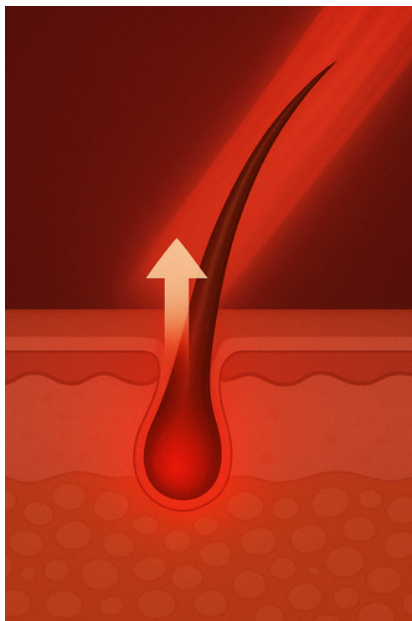
Per risultati ottimali, utilizzare il berretto per 20-30 minuti a sessione, da 3 a 7 volte a settimana. Se non si ha familiarità con la terapia con luce rossa, iniziare con sessioni da 2 minuti e aumentare gradualmente fino a 10 minuti nelle prime due settimane, man mano che il corpo si adatta.

Il tuo corpo trae beneficio da ogni sessione. Alcuni utenti notano cambiamenti entro pochi giorni, mentre i miglioramenti nella maggior parte dei problemi si manifestano in genere dopo 8-12 settimane di utilizzo costante.

COME FUNZIONA

La luce rossa a 660 nm stimola il metabolismo cellulare, favorisce un cuoio capelluto più sano e accelera i processi di guarigione naturali. Questa lunghezza d'onda è nota per migliorare l'attività dei follicoli e favorire la ricrescita dei capelli.

La luce infrarossa vicina a 850 nm penetra più in profondità nei tessuti del cuoio capelluto, migliorando la circolazione, riducendo l'infiammazione e favorendo una crescita dei capelli più forti e sani fin dalle radici. Nota: la luce infrarossa vicina a 850 nm è invisibile all'occhio umano.



Insieme, la luce rossa da 660 nm e la luce infrarossa vicina da 850 nm stimolano l'attività dei follicoli, migliorano la circolazione del cuoio capelluto, riducono l'infiammazione e creano le condizioni ideali per una crescita dei capelli più forte e sana.

ISTRUZIONI PER L'USO



OFF



Nessuna stampa
->0 Hz, Illuminazione
fissa



Prima breve pressione
-> Attiva, Livello di
luminosità 1



Prima stampa
->Modalità onda,



Seconda impressione,
livello di luminosità 2



Seconda impressione,
→ Modalità impulso
10 Hz



Terza pressione, livello
di luminosità 3



Terza stampa,
->Modalità a impulsi
da 40 Hz

Timer predefinito:
20 minuti



Pressione prolungata -> spegnimento
del dispositivo.

ISTRUZIONI PER L'USO

1. Utilizzare il caricabatterie per caricare completamente l'inserito. Non accendere il dispositivo durante la ricarica. Utilizzare un adattatore di alimentazione da 5 V CC 2 A (non fornito).



2. Posizionare la fodera interna all'interno del cappello.

3. Regolare i livelli di impulso e luminosità.

Livelli di luminosità Livello 1: Bassa intensità, adatto al relax e a sessioni più lunghe (30 minuti).

Livello 2: Intensità media, consigliato per sessioni standard (da 25 a 30 minuti).

Livello 3: Alta intensità, massima irradiazione. Consigliato per risultati più rapidi, stimolazione dei tessuti più profondi o trattamento di aree ostinate. Utilizzare in sessioni più brevi (da 10 a 25 minuti).

Modalità a impulsi

Luce fissa: nessun impulso. 0 Hz. Fornisce una stimolazione costante, ideale per sessioni prolungate e per la salute generale del cuoio capelluto.

Modalità onda: la luce si accende e si spegne gradualmente. Offre una stimolazione delicata e confortevole del cuoio capelluto, ideale per pelli sensibili.

Impulsi a 10 Hz: la luce lampeggia 10 volte al secondo. Ideale per le zone sensibili del cuoio capelluto. Può contribuire a una delicata stimolazione dei follicoli piliferi.

Impulso a 40 Hz: la luce lampeggia 40 volte al secondo. Favorisce una stimolazione più profonda del tessuto del cuoio capelluto e l'attivazione dei follicoli. Spesso associato a benefici di neuromodulazione.

PARAMETRI TECNICI DELL'INSERTO RLT

- Tensione di funzionamento: 12 V CC
- Potenza: 15 W
- Tipo di LED: 5050 SMD
- Quantità di LED: 150 pezzi
- Rapporto di lunghezza d'onda: 660 nm : 850 nm = 1 : 2
- Dimensioni: 30 × 19 × 16 cm
- Durata predefinita: 20 min
- Livelli di valutazione: dal livello 1 al livello 3
- Irradianza: 12 mW/cm² (livello 3)

MATERIALE E ORIGINE DEL CAPPELLO IN LANA MERINO

- 100% lana merino biologica certificata GOTS (Sud America)
- Produzione e tintura di filati: Schoeller GmbH & CoKG, Hard, Austria
- Lavorato a maglia in Svizzera (Turgi)

ACCESSORI

Berretto in lana merino, inserto per terapia con luce rossa con batterie integrate, cavo di alimentazione USB

CAPPELLO IN MERINO

CARATTERISTICHE

- Lana merino traspirante e regolatrice dell'umidità
- Naturalmente resistente agli odori
- Resistente e confortevole

SOSTENIBILITÀ

- Fibra naturale compostabile
- Prodotto privo di sostanze nocive (Zero Detox)
- Lana proveniente da allevamenti biologici controllati (KBT)
- EXP: Finitura senza cloro e senza plastica

ISTRUZIONI PER LA CURA

- Lavaggio: Ciclo lana max. 30°C, carico piccolo, centrifuga max. 400 giri/min, utilizzare solo detersivo per lana/tessuti delicati.
- Asciugatura: stendere all'ombra. Non asciugare in asciugatrice.
- Conservazione: conservare in piano; se necessario, utilizzare un trattamento antiacaro.

Rimuovere sempre l'inserito per la terapia con luce rossa prima di lavare il berretto. L'inserito non deve mai essere lavato o asciugato; solo il berretto in lana merino può essere lavato.

Inserto per terapia con luce rossa

CONDIZIONI DI CONSERVAZIONE DELL'INSERTO RLТ

- Conservare il cappuccio per la terapia con luce rossa e tutti i suoi accessori in un luogo pulito e asciutto.
- Temperatura di funzionamento sicura: da 0°C a 40°C
- Umidità relativa: inferiore al 50%.
- Non esporre il dispositivo a temperature negative.
- Questo dispositivo non è impermeabile. Non utilizzarlo sotto la pioggia o la neve a meno che non sia completamente protetto da un cappuccio, una giacca o un ombrello impermeabile.
- Assicurarsi che l'inserto Alpinglow InfraMerino rimanga sempre asciutto.

MANUTENZIONE E PULIZIA DELL'INSERTO RLТ

- Prima di pulire il dispositivo, spegnerlo e scollegarlo sempre.
- Non piegare o curvare bruscamente l'inserto luminoso rosso.
- Pulire con un panno morbido in microfibra, asciutto o leggermente umido.
- Non lavare o spruzzare acqua o liquidi direttamente sul dispositivo.
- Importante:
- Non utilizzare alcol, prodotti chimici per la pulizia o materiali abrasivi.
- Non utilizzare il dispositivo mentre è in carica.

INFORMAZIONI SULLA SICUREZZA

- Non utilizzare questo dispositivo su neonati o bambini piccoli.
- Questo cappello non è impermeabile. Evitare il contatto con liquidi, umidità e oli essenziali.
- Per la ricarica utilizzare esclusivamente il cavo di alimentazione fornito con il prodotto.
- Non utilizzare questo dispositivo se si è allergici al neoprene o a uno qualsiasi dei materiali utilizzati nella composizione del cappuccio.
- Evitare di utilizzare creme, balsami, linimenti o unguenti che producono calore prima del trattamento, poiché potrebbero causare irritazioni o ustioni.
- Non utilizzare il tappo su ferite aperte.

Evitare l'uso di questo prodotto in caso di sensibilità alla luce o in caso di assunzione di farmaci che aumentano la fotosensibilità, poiché ciò potrebbe causare una reazione. Interrompere immediatamente l'uso in caso di fastidio o sensibilità insolita.

- Consultare un medico prima di utilizzare il cappuccio in caso di gravidanza, fotosensibilità, recenti iniezioni di steroidi, uso di steroidi topici o dubbi sulla propria salute o sui farmaci.
- Non modificare, smontare o tentare mai di riparare il tappo.
- Tenere il dispositivo fuori dalla portata dei bambini; non è un giocattolo.
- Evitare l'esposizione diretta degli occhi ai LED.
- Non utilizzare il dispositivo se è danneggiato.

GARANZIA

1. I nostri prodotti sono garantiti contro difetti di materiali e di fabbricazione per un periodo di DUE (2) ANNI dalla data di acquisto.
2. I resi gratuiti sono garantiti per un mese.
3. La garanzia non copre i seguenti danni: prodotto modificato, installazione o utilizzo non corretti, pulizia impropria, sovratensioni elettriche o danni causati dalla natura.
4. La garanzia non copre le perdite subite da terzi in caso di danni diretti o indiretti.

ELIMINAZIONE

Non smaltire questo apparecchio insieme ai rifiuti domestici. Portarlo presso un punto di raccolta designato per il riciclaggio di apparecchi elettrici, per proteggere l'ambiente e preservare le risorse.

DISCLAIMER

Questo prodotto non è destinato a diagnosticare, trattare o curare alcuna condizione. Consultare un medico qualificato prima dell'uso in caso di problemi di salute.



-  info@alpinglow.ch
-  +41 79 674 71 07
-  Crans Montana, Switzerland
-  alpinglow_switzerland
-  Alpinglow

Designed & tested in Switzerland
Produced in China under high quality standards.

Conçu et testé en Suisse
Produit en Chine selon des normes de haute qualité.

Entwickelt und getestet in der Schweiz
Hergestellt in China nach hohen Qualitätsstandards.

Progettato e testato in Svizzera
Prodotto in Cina secondo elevati standard di qualità.

www.alpinglow.ch

